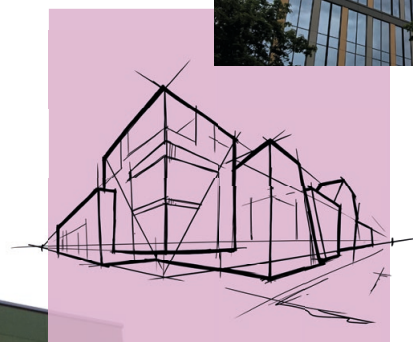
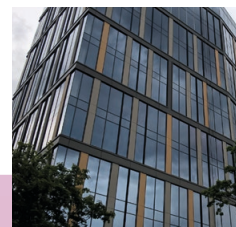


Fiche produit Rockpanel Premium



Rockpanel Premium

Informations-clés du produit

Description du produit

Tous les regards vont se tourner vers votre façade ! Rockpanel Premium, c'est notre meilleur produit disponible, personnalisé en fonction de vos besoins. Les panneaux Rockpanel Premium A2 permettent une fixation dissimulée, offrent une protection optimale contre l'incendie (Euroclasse A2-s1, d0) et autorisent une portée maximale de 750 mm. Tous les panneaux Rockpanel Premium A2 bénéficient d'une finition ProtectPlus. Vos façades sont ainsi très faciles à nettoyer ; même les graffitis peuvent être effacés.

Description du produit

Gamme	Composition	Épaisseur	Dimensions std
Rockpanel Premium	A2	11 mm	1200/1250 x 2500-3050 mm

Surface

La surface des panneaux Rockpanel Premium est revêtue de quatre couches de peinture en émulsion de polymère à base d'eau, dans des coloris spécifiques. Les panneaux Rockpanel Premium bénéficient automatiquement d'une couche de Protect Plus. C'est grâce à cette cinquième couche s'ajoutant à la peinture colorée que les panneaux sont très faciles à nettoyer ; même les graffitis peuvent être effacés.

Sécurité incendie

La classification Euroclasse de tous les produits Rockpanel est basée sur des tests réalisés avec une isolation en laine de roche incombustible. Pour connaître le champ d'application couvert par la classification, veuillez vous reporter à la Déclaration de performance applicable. Dans le cas des immeubles de grande hauteur et des immeubles à haut risque, Rockpanel conseille l'utilisation d'un revêtement et d'une isolation incombustibles (Euroclasse A1-A2).

Propriétés-clés du produit

	A2 Premium	unité	Méthode d'essai/ de classification
Propriétés optiques			
Stabilité des couleurs (5 000 heures)	4 ou plus	échelle de gris	ISO 105 A02
Sécurité incendie			
Classe de réaction au feu	A2-s1,d0	Euroclasse	EN 13501-1
Caractéristiques physiques			
Épaisseur	11	mm	EN 325
Poids	13,75	kg/m ²	
Densité, nominale	1250	kg/m ³	EN 323
Conductivité thermique	0,55	W/m·K	EN 10456
Perméabilité à la vapeur Sd (à 23 °C et 85 % HR) ProtectPlus	N/A	m	EN 12572
Coefficient de dilatation thermique	9.7	x10 ⁻³ mm/m·K	EN 438-2 partie 17
Coefficient de dilatation hygroscopique (après 4 jours)	0.206	mm/m	EN 438-2 partie 17
Caractéristiques mécaniques			
Résistance à la flexion f05 (longueur et largeur)	≥ 25.5	N/mm ²	EN 310 / EN 1058
Module d'élasticité	≥ 4740	N/mm ²	EN 310

Distances de fixation

Distances maximales (mm)	A2 ProtectPlus, 11 mm	
	b max.	a max.
Clou	N/A	N/A
Vis	N/A	N/A
Rivet	750	750
Dissimulée (points de fixation)	750	600
Collage	N/A	N/A

Les essais décrits dans ce document ont été exécutés selon le document d'évaluation européen (EAD 090001-00-0404) applicable aux panneaux Rockpanel.

Panneaux Rockpanel

Informations
générales sur
le produit

Les panneaux Rockpanel sont fabriqués à partir de basalte naturel, une roche volcanique durable et disponible en abondance dans la nature, dont les fibres sont amalgamées à l'aide d'un liant organique à l'origine des propriétés uniques de tous les produits Rockpanel. Ces derniers allient ainsi les avantages de la pierre et la façonnabilité du bois.

Sécurité incendie

Lors des évaluations de leur réaction au feu, les panneaux Rockpanel affichent une excellente performance. En raison de la nature des fibres en laine de roche et de la faible teneur en liant, les panneaux présentent un faible pouvoir calorifique. Cela signifie qu'ils vont très peu alimenter l'incendie en cas d'exposition. En conséquence, il est inutile d'ajouter des retardateurs de flammes peu respectueux de l'environnement.

Les produits Rockpanel sont testés conformément à la spécification technique européenne harmonisée (EAD 090001-00-0404) et sont classés conformément à la norme EN 13501-1. La classe de réaction au feu est déterminée en fonction de la situation d'utilisation finale décrite dans l'EAD avec une isolation à base de laine minérale incombustible. Le champ d'application couvert par la classe de réaction au feu est indiqué dans la Déclaration de performance (DdP, voir www.rockpanel.com).

Dans le cas des immeubles de grande hauteur et des immeubles à haut risque, Rockpanel ne conseille que l'utilisation d'un revêtement et d'une isolation incombustibles (Euroclasse A1-A2).

Durabilité et environnement

Les produits Rockpanel Durable et A2 ont été certifiés pour leurs performances environnementales par le Building Research Establishment (BRE), un organisme indépendant. Ils sont conformes à toutes les exigences dans le document SD028.

BRE a accordé à Rockpanel une déclaration de produit écologique (certificat d'écoprofils n° 427) attestant que le matériau des panneaux Rockpanel Durable et A2 est l'un des meilleurs de sa catégorie, diverses structures obtenant une note A+ ou A.

Les panneaux Rockpanel Durable et A2 disposent d'un Profil environnemental de produit (PEP) conforme à la norme EN15804 délivré par l'Institut Bauen und Umwelt e.V. (IBU).

L'influence du produit sur la qualité de l'air et le rejet de substances dangereuses dans le sol et les eaux ont été déterminés pour l'obtention de l'évaluation technique européenne. Sur la base des résultats de cette analyse, il apparaît que les panneaux Rockpanel ne contiennent pas de substances dangereuses tels que les biocides. Leur fabrication ne recourt à aucun retardateur de flamme ou de cadmium. La concentration en formaldéhydes s'élève à $\leq 0,0105 \text{ mg/m}^3$, ce qui les range dans la classe E1 pour le formaldéhyde.

Garantie

Avec Rockpanel, pas besoin de faire de compromis sur la qualité des panneaux. Rockpanel offre 15 ans de garantie pour ses produits Premium. Pour plus d'infor-

mations et connaître les garanties supplémentaires pour chaque ligne de produits, veuillez consulter nos documents de garantie sur www.rockpanel.co.uk.

Apparence visuelle

Qualité de surface : les panneaux Rockpanel sont fabriqués avec le plus grand soin et contrôlés individuellement avant d'être approuvés. Dans l'hypothèse où certains doutes subsisteraient, les panneaux sont évalués visuellement pour déterminer les défauts esthétiques perceptibles de leurs caractéristiques externes, à la lumière du jour, sans dispositif d'amélioration de la vision, à une distance minimale de 5 mètres, face à la surface de l'élément de façade, selon un angle d'observation de 45° (horizontalement/verticalement).

Lots : Les panneaux Rockpanel sont produits en recourant à un système d'inspection des matières premières à l'entrée, un processus garanti et un contrôle de qualité systématique permettant de combiner des panneaux de coloris RAL/NCS standard provenant de lots différents.

En revanche, pour les commandes spécifiques et les projets particuliers Rockpanel impose obligatoirement le recours à des commandes issues d'un même lot.

Entretien

En fonction du traitement de surface, les panneaux peuvent être nettoyés à l'aide de détergents ordinaires tels que du shampoing pour voiture dilué à l'eau tiède. Pour la finition Durable ProtectPlus, les solvants organiques sont généralement autorisés (comme le white spirit et l'acétone). Veuillez toutefois consulter Rockpanel pour savoir comment les appliquer correctement. Rockpanel peut également fournir un produit de nettoyage spécial pour l'élimination des graffitis.

Rockpanel conseille une inspection et, le cas échéant un nettoyage, une fois par an. Pour plus d'informations, contactez Rockpanel.

Emballage

Les panneaux, recouverts d'un film protecteur sur la face décorative (à l'exception de Rockpanel Metallics Blanc Aluminium/Gris Aluminium, Natural, Lines² et Structures), sont livrés sur palette et munis d'une protection supérieure et de protections angulaires.

Les panneaux doivent être stockés sur un sol sec et protégés contre la pluie, de préférence sous abri. L'empilement ne peut dépasser deux palettes de haut.

Lors de la mise en œuvre, les panneaux doivent être relevés. Ils ne peuvent jamais reposer l'un sur l'autre en oblique. Après avoir retourné les panneaux pour procéder à des opérations de sciage, par exemple, il est impératif de remettre en place des feuilles de mousse de protection entre les panneaux afin d'en protéger la couche de finition.

Rockpanel Premium

Informations
détaillées sur
le produit

La section dédiée à la présentation détaillée de nos produits donne aussi des précisions sur leur résistance à l'impact, les ossatures autorisées, leur tenue au feu et les fixations spécifiées. Visitez également www.rockpanel.fr pour de plus amples informations sur les panneaux Rockpanel, telles que l'étendue de la gamme de Rockpanel, les consignes de manipulation et d'installation, les spécifications, la santé et la sécurité ainsi que les possibilités d'application.

Résistance à l'impact

Résistance à l'impact (catégories)	A2 11 mm	Méthode d'essai/ de classification
Corps dur (1 J)	IV	
Corps dur (3 J)	III, II, I	
Corps dur (10 J)	II, I	
Corps mou (10 J)	IV, III	ISO 7892: 1988
Corps mou (60 J)	-	
Corps mou (300 J)	-	
Corps mou (400 J)	-	

Application pour panneaux pleins. Pour obtenir une présentation et une description complètes, consultez l'évaluation technique européenne pertinente.

Ossatures autorisées

Les panneaux Rockpanel Premium A2 doivent impérativement être fixés sur une structure en aluminium ou en acier. L'épaisseur minimale des profilés verticaux en aluminium est de 1,5 mm.

L'aluminium est de type AW-6060 suivant la norme EN 755-2.

Le coefficient Rm/Rp0.2 est de 170 /140 pour les profilés T6 et de 195/150 pour les profilés T66. L'épaisseur minimale des profilés verticaux en acier est de 1 mm (acier de qualité S320GD +Z EN 10346 numéro 1.0250, ou équivalent pour préformage à froid), ou de 1,5 mm (acier de qualité EN 10025-2:2004 S235JR numéro 1.0038).

Propriétés de réaction au feu

Type de produit	Ossature verticale***	Structure ventilée	Méthode de fixation	Classification
A2 11 mm	Ossature aluminium ou acier	Ventilée avec vide \geq 20 mm	Fixation mécanique (rivets)	A2-s1,d0
	Ossature aluminium ou acier	Ventilée avec vide \geq 20 mm	Fixation mécanique (dissimulée avec points de fixation)	A2-s1,d0

*** Pour avoir un aperçu complet et une description de la situation réelle appliquée ayant servi à obtenir cette classification, consultez l'évaluation technique européenne pertinente.

Fixations spécifiées à utiliser avec Rockpanel Premium

Spécification de la fixation	Rivet ⁽¹⁾				Dissimulée	
	Rivet 5	Rivet 6	Rivet 7	Rivet 8	Point de fixation 1	Point de fixation 2
A2 11 mm Premium	-	-	-	✓	✓	✓
Code	AP14-50210-S	1290407	SSO-D15-50180 (a)	1290806 (b)	TU-S 6x13	TU-6x11
Ossature ⁽²⁾	Ossature aluminium	Ossature aluminium	Ossature acier	Ossature acier	Ossature aluminium	Ossature aluminium
Épaisseur de l'ossature ⁽²⁾	≥ 1,5 mm	≥ 1,8 mm	≥ 1,0 mm	≥ 1,5 mm	≥ 1,5 mm	≥ 1,5 mm
Matériau (corps)	EN AW-5019 (AlMg5) selon EN 755-2	EN AW-5019 (AlMg5) selon EN 755-2	Acier inoxydable code matériau 1.4578 selon EN 10088	Acier inoxydable code matériau 1.4567 selon EN 10088	Acier inoxydable (code matériau 1.4401 selon EN 10088)	Acier inoxydable (code matériau 1.4401 selon EN 10088)
Longueur	21 mm	21 mm	18 mm	16 mm	13 mm	11 mm
Diamètre de la tige	5 mm	5 mm	5 mm	5 mm	6 mm	6 mm
Diamètre de la tête	14 mm	14 mm	15 mm	14 mm	N/A	N/A
Épaisseur du crochet					5 mm	3 mm
Matériau du crochet					Équivalent à l'ossature	Équivalent à l'ossature
Ø de perçage pour point fixe	5,2 mm	5,2 mm	5,2 mm	5,2 mm	-	-
Ø de perçage pour point d'ajustement avec jeu	8,0 mm	8,0 mm	8,0 mm	8,0 mm	-	-
Ø de perçage pour point dilatant	5,2 x 8,0 mm	5,2 x 8,0 mm	5,2 x 8,0 mm	5,2 x 8,0 mm	-	-

⁽¹⁾ pour une fixation adéquate, utilisez une riveteuse avec espaceur

^(a) application en acier >2 mm le même rivet avec épaisseur de fixation supérieure doit être utilisé (c'est-à-dire code SSO-D15-50220, longueur 22 mm)

^(b) application en acier >2 mm le même rivet avec épaisseur de fixation supérieure doit être utilisé (c'est-à-dire code 1290807, longueur 20 mm)

Évaluation technique européenne (ETE)

ETA- 18/0883
Rockpanel A2 11 mm
 finition ProtectPlus

Déclaration de performance (DdP)

0764-CPR-0313

Rockpanel Premium A2

Informations complémentaires

La fiche produit Rockpanel Premium spécifie les propriétés générales du produit mais n'a pas de lien avec la législation nationale en vigueur. Les informations concernant les applications à l'aide de panneaux Rockpanel liées aux obligations nationales en vigueur ou aux directives nationales sont disponibles sur le site internet de Rockpanel et dans le Avis Technique.

Édition août 2021. Annule et remplace toutes les fiches produits précédentes. Sous réserve de modifications. Toutes les données font office d'informations générales sur nos produits et leurs possibilités d'utilisation. Cette publication est extraite de l'évaluation technique européenne, le seul document à valeur légale. ROCKWOOL B.V / Rockpanel se décharge de toute responsabilité quant à d'éventuelles erreurs ou informations incomplètes reprises dans cette fiche produit. Aucun droit ne peut se prévaloir du contenu de cette édition.

www.rockpanel.fr